

Архангельск (8182)63-90-72
Астана (7172)727-132
Астрахань (8512)99-46-04
Барнаул (3852)73-04-60
Белгород (4722)40-23-64
Брянск (4832)59-03-52
Владивосток (423)249-28-31
Волгоград (844)278-03-48
Вологда (8172)26-41-59
Воронеж (473)204-51-73
Екатеринбург (343)384-55-89

Иваново (4932)77-34-06
Ижевск (3412)26-03-58
Казань (843)206-01-48
Калининград (4012)72-03-81
Калуга (4842)92-23-67
Кемерово (3842)65-04-62
Киров (8332)68-02-04
Краснодар (861)203-40-90
Красноярск (391)204-63-61
Курск (4712)77-13-04
Липецк (4742)52-20-81

Магнитогорск (3519)55-03-13
Москва (495)268-04-70
Мурманск (8152)59-64-93
Набережные Челны (8552)20-53-41
Нижний Новгород (831)429-08-12
Новокузнецк (3843)20-46-81
Новосибирск (383)227-86-73
Омск (3812)21-46-40
Орел (4862)44-53-42
Оренбург (3532)37-68-04
Пенза (8412)22-31-16

Пермь (342)205-81-47
Ростов-на-Дону (863)308-18-15
Рязань (4912)46-61-64
Самара (846)206-03-16
Санкт-Петербург (812)309-46-40
Саратов (845)249-38-78
Севастополь (8692)22-31-93
Симферополь (3652)67-13-56
Смоленск (4812)29-41-54
Сочи (862)225-72-31
Ставрополь (8652)20-65-13

Сургут (3462)77-98-35
Тверь (4822)63-31-35
Томск (3822)98-41-53
Тула (4872)74-02-29
Тюмень (3452)66-21-18
Ульяновск (8422)24-23-59
Уфа (347)229-48-12
Хабаровск (4212)92-98-04
Челябинск (351)202-03-61
Череповец (8202)49-02-64
Ярославль (4852)69-52-93

www.inctecno.nt-rt.ru || ion@nt-rt.ru

Мотор-редукторы для автоматических дверей INTECNO



КСМ031 - BL030.240

Техническая информация редуктора <i>Gearmotor tech data</i>	ед. измерения <i>Unit</i>	Информация <i>Data</i>	
Тип / <i>Type</i>		КСМ031 - BL030.240	
Отношение / <i>Ratio</i>	#	10	15
Выходная скорость / <i>Output speed</i>	1/min	300	200
Эффективность*** / <i>Efficiency (***)</i>	%	58	53
Номинальное напряжение** / <i>Rated voltage (**)</i>	V	24 (**)	
Номинальный ток**** / <i>Rated current (****)</i>	A	4,7	
Номинальный момент / <i>Rated torque</i>	Nm	2,5	3,5
Максимальный пиковый момент <i>Max peak torque on duty</i>	Nm	5	
Максимально допустимый момент / <i>Max allowed torque (*)</i>	Nm	8	
Максимальная аксиальная нагрузка / <i>Max shaft axial load</i>	N	100	
Максимальная радиальная нагрузка / <i>Max shaft radial load</i>	N	300	
Момент при реверсивном движении <i>Reverse torque</i>	Nm	Холод / <i>cold</i> : 0,6	
		Тепло / <i>warm</i> : 0,5	
Максимальная температура / <i>Max room temperature</i>	°C	40	
Защита IP / <i>IP degree</i>	#	IP55	
Вес / <i>Mass</i>	kg	1,6	

Техническая информация двигателя <i>Motor tech data</i>	ед. измерения <i>Unit</i>	Информация <i>Data</i>	
Номинальное напряжение** / <i>Rated voltage (**)</i>	V	24	
Номинальный момент / <i>Rated torque</i>	Ncm	30	
Номинальная скорость / <i>Rated speed</i>	1/min	3000	
Номинальный ток / <i>Rated current</i>	A	6	
Скорость без нагрузки / <i>No load speed</i>	1/min	4000	
Ток без нагрузки / <i>No load current</i>	A	0,40	
Номинальная выходная мощность / <i>Rated output power</i>	W	93	
Номинальная входная мощность / <i>Rated input power</i>	W	140	
Эффективность*** / <i>Efficiency (***)</i>	%	67	
Максимальный момент / <i>Maximum torque</i>	Ncm	60 (кратковременно / <i>short time</i>)	
Максимальный ток**** / <i>Maximum current (****)</i>	A	8	
Постоянная момента Kt / <i>Torque constant Kt</i>	Ncm/A	6,3	
Момент трения / <i>Friction torque</i>	Ncm		
Инертность ротора / <i>Rotor inertia</i>	G _x cm ²	119	
Подшипники / <i>Bearings</i>		Шариковые / <i>ball bearings</i>	
Сопrotивление / <i>Cold resistance (20°C)</i>	Ω	0,7	
Класс термической изоляции / <i>hermal insulation class</i>		B	

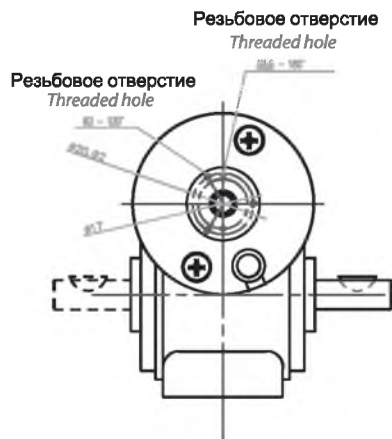
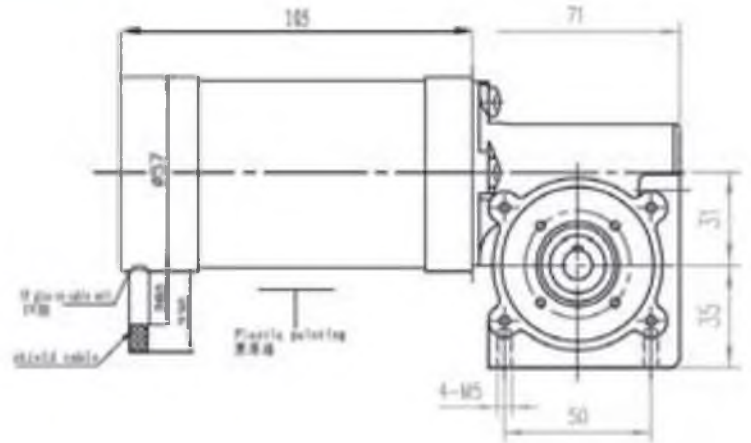
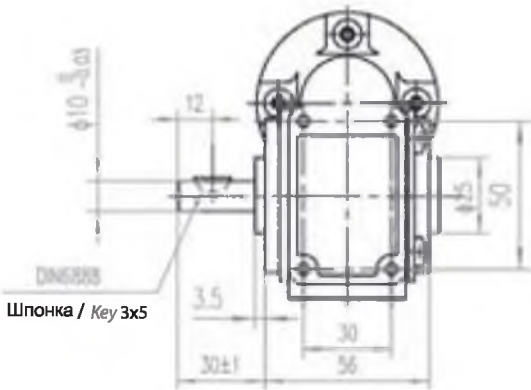
(*) Момент разрушения, частое достижение не допустимо / *breakdown torque, not allowed for frequent duty*

(**) Напряжение питания драйвера 30VDC / *drive voltage supply 30Vdc*

(***) Включая эффективность драйвера / *drive's efficiency included*

(****) ток драйвера / *drive's current*

KCM031 - BL030.240

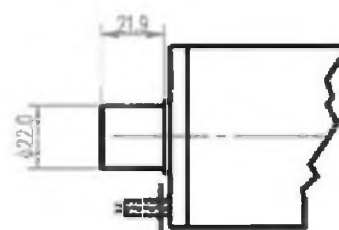
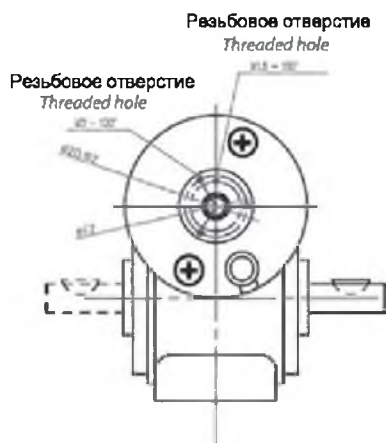
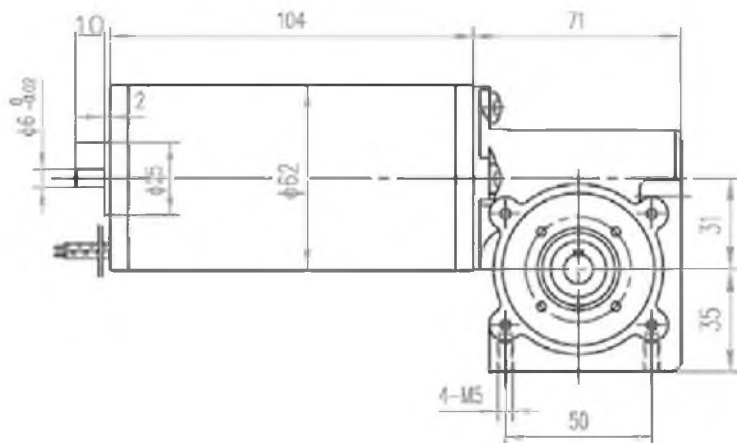
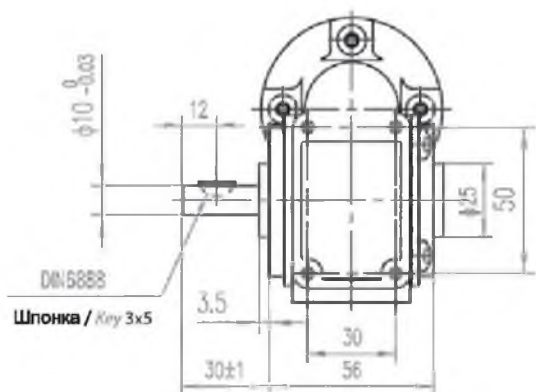


KCM031 - DC63X105

Техническая информация редуктора <i>Gearmotor tech data</i>	ед. измерения <i>Unit</i>	Информация <i>Data</i>	
Тип / <i>Type</i>		KCM031 - DC63X105	
Отношение / <i>Ratio</i>	#	10	15
Выходная скорость / <i>Output speed</i>	1/min	300	200
Эффективность / <i>Efficiency</i>	%	54	54
Номинальное напряжение / <i>Rated voltage</i>	V	24 (**)	
Номинальный ток / <i>Rated current</i>	A	2,7	
Номинальный момент / <i>Rated torque</i>	Nm	1,0	1,5
Максимальный пиковый момент <i>Max peak torque on duty</i>	Nm	2,5	
Максимально допустимый момент / <i>Max allowed torque (*)</i>	Nm	4	
Максимальная аксиальная нагрузка / <i>Max shaft axial load</i>	N	100	
Максимальная радиальная нагрузка / <i>Max shaft radial load</i>	N	300	
Момент при реверсивном движении <i>Reverse torque</i>	Nm	Холод / <i>cold</i> : 0,8	
		Тепло / <i>warm</i> : 0,7	
Максимальная температура / <i>Max room temperature</i>	°C	40	
Защита IP / <i>IP degree</i>	#	40	
Вес / <i>Mass</i>	kg	1,6	

Техническая информация двигателя <i>Motor tech data</i>	ед. измерения <i>Unit</i>	Информация <i>Data</i>	
Номинальное напряжение / <i>Rated voltage</i>	V	24 (**)	
Номинальный момент / <i>Rated torque</i>	Ncm	12	
Номинальная скорость / <i>Rated speed</i>	1/min	3000	
Номинальный ток / <i>Rated current</i>	A	2,7	
Скорость без нагрузки / <i>No load speed</i>	1/min	3600	
Ток без нагрузки / <i>No load current</i>	A	0,30	
Номинальная выходная мощность / <i>Rated output power</i>	W	40	
Номинальная входная мощность / <i>Rated input power</i>	W	65	
Эффективность / <i>Efficiency</i>	%	63	
Максимальный момент / <i>Maximum torque</i>	Ncm	25 (кратковременно/short time)	
Максимальный ток / <i>Maximum current</i>	A	5	
Постоянная момента Kt / <i>Torque constant Kt</i>	Ncm/A	6,08	
Момент трения / <i>Friction torque</i>	Ncm	1,5	
Инертность ротора / <i>Rotor inertia</i>	G _x cm ²	550	
Подшипники / <i>Bearings</i>		Шариковые / <i>ball bearings</i>	
Сопротивление / <i>Cold resistance (20°C)</i>	Ω	1,7	
Класс термической изоляции / <i>Thermal insulation class</i>		B	

KCM031 - DC63X105



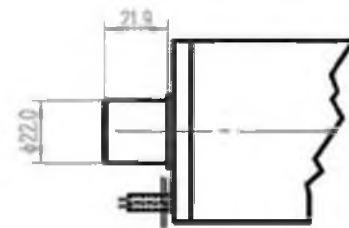
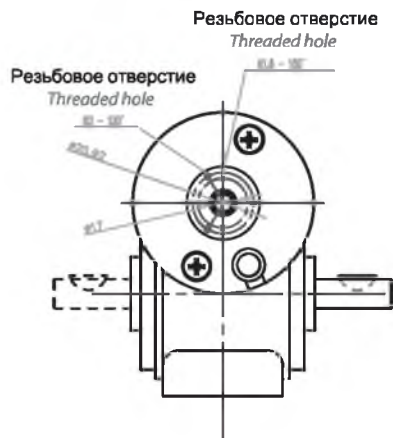
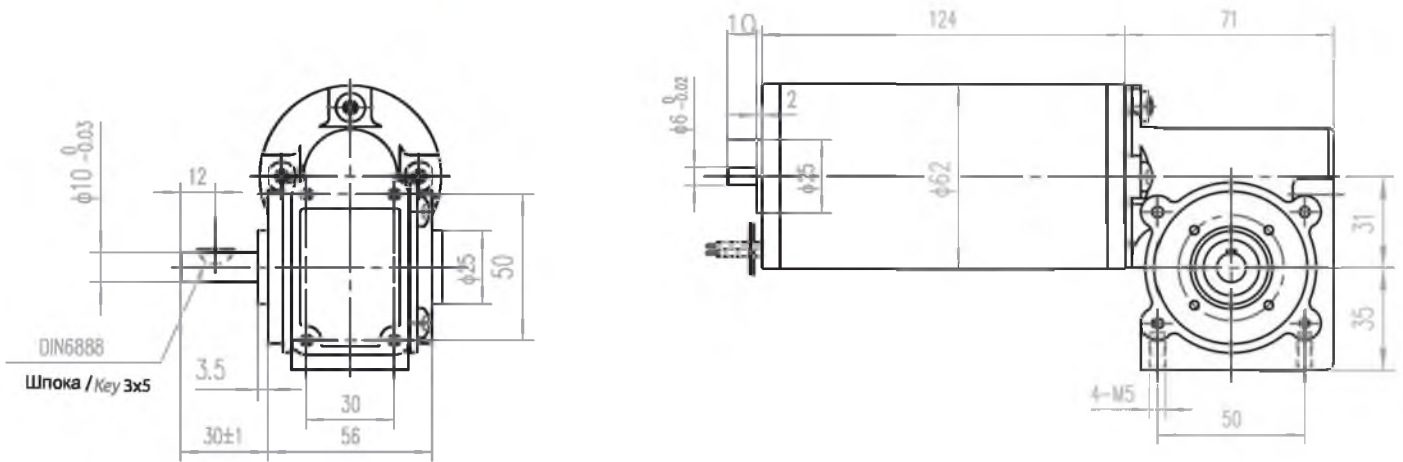
Энкодер (оптический)
Encoder (optional)

KCM031 - DC63X125

Техническая информация редуктора <i>Gearmotor tech data</i>	ед. измерения <i>Unit</i>	Информация <i>Data</i>	
Тип / <i>Type</i>		KCM031 - DC63X125	
Отношение / <i>Ratio</i>	#	10	15
Выходная скорость / <i>Output speed</i>	1/min	300	200
Эффективность / <i>Efficiency</i>	%	54	52
Номинальное напряжение / <i>Rated voltage</i>	V	24 (**)	
Номинальный ток / <i>Rated current</i>	A	5.8	
Номинальный момент / <i>Rated torque</i>	Nm	2,5	3,5
Максимальный пиковый момент <i>Max peak torque on intermittent duty</i>	Nm	5	
Максимально допустимый момент / <i>Max allowed torque (*)</i>	Nm	8	
Максимальная аксиальная нагрузка / <i>Max shaft axial load</i>	N	100	
Максимальная радиальная нагрузка / <i>Max shaft radial load</i>	N	300	
Момент при реверсивном движении <i>Reverse torque</i>	Nm	Холод / <i>cold</i> : 1,2 Тепло / <i>warm</i> : 1	
Максимальная температура / <i>Max room temperature</i>	°C	40	
Защита IP / <i>IP degree</i>	#	40	
Вес / <i>Mass</i>	kg	1,9	

Техническая информация двигателя <i>Motor tech data</i>	ед. измерения <i>Unit</i>	Информация <i>Data</i>	
Номинальное напряжение / <i>Rated voltage</i>	V	24 (**)	
Номинальный момент / <i>Rated torque</i>	Ncm	29	
Номинальная скорость / <i>Rated speed</i>	1/min	3000	
Номинальный ток / <i>Rated current</i>	A	5,8	
Скорость без нагрузки / <i>No load speed</i>	1/min	3600	
Ток без нагрузки / <i>No load current</i>	A	0,45	
Номинальная выходная мощность / <i>Rated output power</i>	W	93	
Номинальная входная мощность / <i>Rated input power</i>	W	140	
Эффективность / <i>Efficiency</i>	%	65	
Максимальный момент / <i>Maximum torque</i>	Ncm	60 (кратковременно / <i>short time</i>)	
Максимальный ток / <i>Maximum current</i>	A	10.9	
Постоянная момента Kt / <i>Torque constant Kt</i>	Ncm/A	5,78	
Момент трения / <i>Friction torque</i>	Ncm	2	
Инертность ротора / <i>Rotor inertia</i>	G _x cm ²	750	
Подшипники / <i>Bearings</i>		Шариковые / <i>ball bearings</i>	
Сопrotивление / <i>Cold resistance (20°C)</i>	Ω	1,7	
Класс термической изоляции / <i>Thermal insulation class</i>		B	

KCM031 - DC63X125



Энкодер (оптический)
Encoder (optional)

Архангельск (8182)63-90-72
Астана (7172)727-132
Астрахань (8512)99-46-04
Барнаул (3852)73-04-60
Белгород (4722)40-23-64
Брянск (4832)59-03-52
Владивосток (423)249-28-31
Волгоград (844)278-03-48
Вологда (8172)26-41-58
Воронеж (473)204-51-73
Екатеринбург (343)384-55-89

Иваново (4932)77-34-06
Ижевск (3412)26-03-58
Казань (843)206-01-48
Калининград (4012)72-03-81
Калуга (4842)92-23-67
Кемерово (3842)65-04-62
Киров (8332)68-02-04
Краснодар (861)203-40-90
Красноярск (391)204-63-61
Курск (4712)77-13-04
Липецк (4742)52-20-81

Магнитогорск (3519)55-03-13
Москва (495)268-04-70
Мурманск (8152)59-64-93
Набережные Челны (8552)20-53-41
Нижний Новгород (831)429-08-12
Новокузнецк (3843)20-46-81
Новосибирск (383)227-86-73
Омск (3812)21-46-40
Орел (4862)44-53-42
Оренбург (3532)37-68-04
Пенза (8412)22-31-16

Пермь (342)205-81-47
Ростов-на-Дону (863)308-18-15
Рязань (4912)46-61-64
Самара (846)206-03-16
Санкт-Петербург (812)309-46-40
Саратов (845)249-38-78
Севастополь (8692)22-31-93
Симферополь (3652)67-13-56
Смоленск (4812)29-41-54
Сочи (862)225-72-31
Ставрополь (8652)20-65-13

Сургут (3462)77-98-35
Тверь (4822)63-31-35
Томск (3822)98-41-53
Тула (4872)74-02-29
Тюмень (3452)66-21-18
Ульяновск (8422)24-23-58
Уфа (347)229-48-12
Хабаровск (4212)92-98-04
Челябинск (351)202-03-61
Череповец (8202)49-02-64
Ярославль (4852)69-52-93